

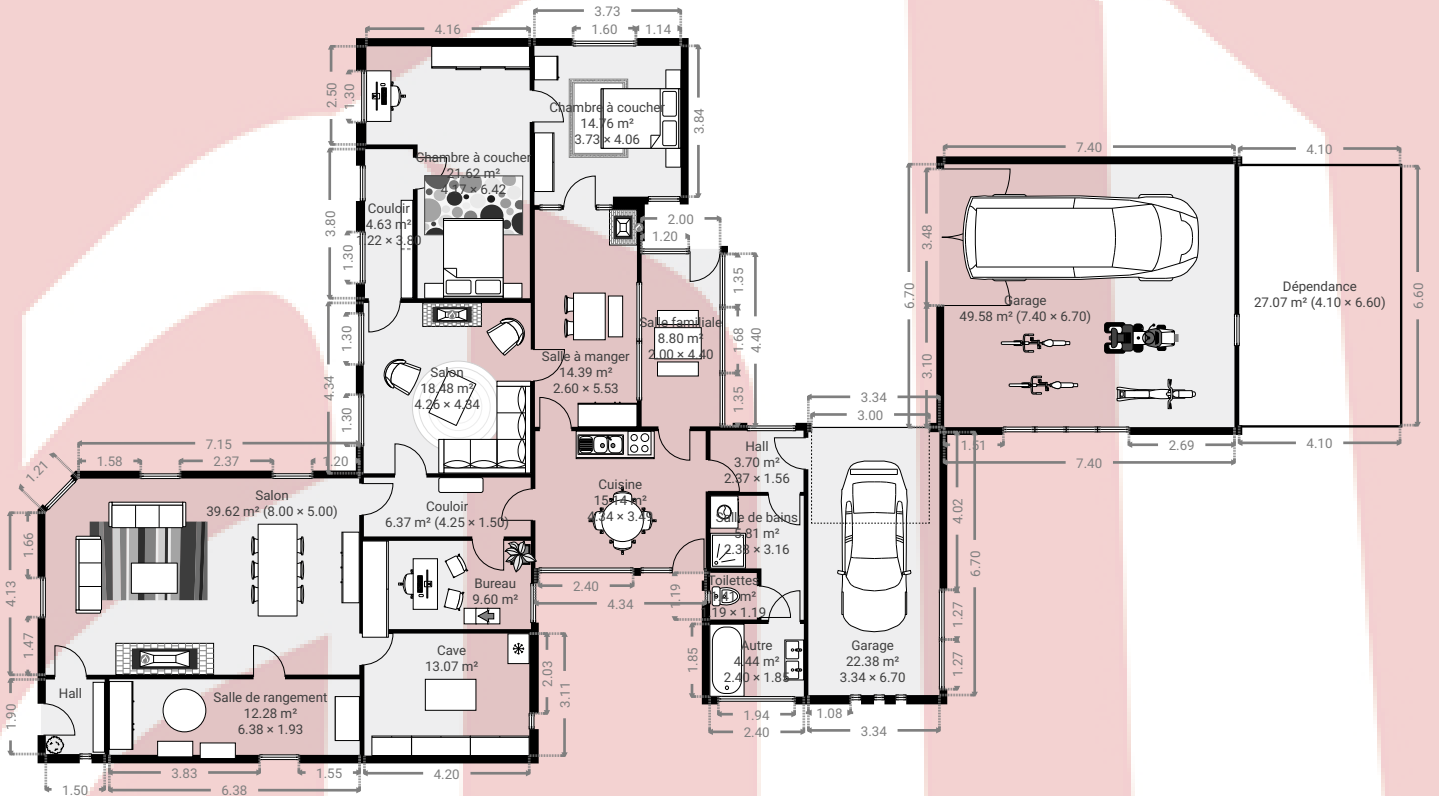
Rue du bas préau 28

SURFACE TOTALE : 406.65 m² • SURFACE HABITABLE : 307.61 m² • ÉTAGES : 2 • PIÈCES : 22



▼ Rez-de-chaussée

SURFACE TOTALE : 295.87 m² • SURFACE HABITABLE : 196.84 m² • PIÈCES : 19



▼ 1er étage

SURFACE TOTALE : 110.77 m² • SURFACE HABITABLE : 110.77 m² • PIÈCES : 3

